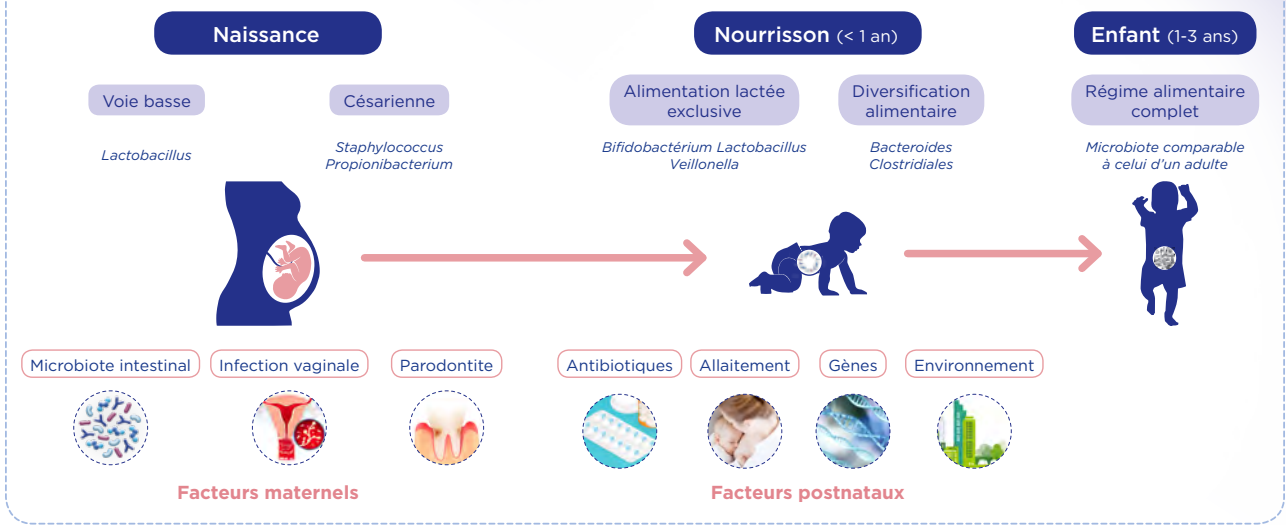
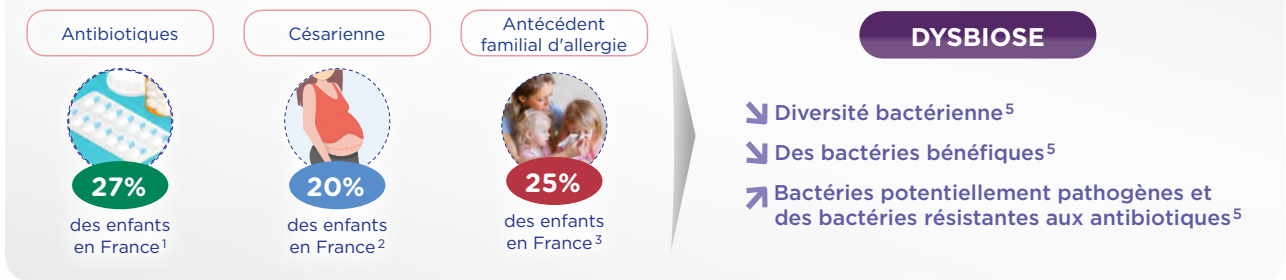


LE DÉSÉQUILIBRE DU MICROBIOTE INTestinal, UN PHÉNOMÈNE FRÉQUENT CHEZ LE NOURRISSON¹⁻³

LE MICROBIOTE INTestinal, UN ENSEMBLE DYNAMIQUE DONT LA COMPOSITION PEUT ÊTRE IMPACTÉE PAR DE NOMBREUX FACTEURS⁴



EXEMPLES DE FACTEURS DE DYSBIOSE PHÉNOMÈNE FRÉQUENT CHEZ LE NOURRISSON



DES SOLUTIONS NUTRITIONNELLES EXISTENT POUR LA PRISE EN CHARGE DE LA DYSBIOSE



* Brevet EP1675481 B1. α: Fructo-oligosaccharides à longue chaîne et Galacto-oligosaccharides à courte chaîne. **1.** Consommation d'antibiotiques et résistance aux antibiotiques en France: une infection évitée, c'est un antibiotique préservé ! Assurance Maladie. ANSES. Santé publique France 2018. **2.** Enquête nationale périnatale – Rapport 2016. Les naissances et les établissements. Situation et évolution depuis 2010. NSERM et DREES, 2017. **3.** Chouraqui *et al.*, Alimentation des premiers mois de vie et prévention de l'allergie, Arch Ped, 2008. **4.** Tamburini S. *et al.*, The microbiome in early life: implications for health outcomes. Nature Medicine 713–722 (22), 2016. **5.** Peterson C. *et al.*, Defining dysbiosis and its influence on host immunity and disease. Cell Microbiol, 2014 Jul;16(7):1024–33, 2014. **6.** Chien Chua *et al.*, Effect of Synbiotic on the Gut Microbiota of Cesarean Delivered Infants : A randomized, Double-blind, Multicenter Study, JPGN, 65:102–6, 2017. **7.** Van Esch *et al.*, In vivo and in vitro evaluation of the residual allergenicity of partially hydrolysed infant formulas. Toxicol Lett, 201(3):p.264–9, 2001. **8.** Knipping *et al.*, Enzymatic treatment of whey proteins in cow's milk results in differential inhibition of IgE-mediated mast cell activation compared to T-cell activation. Int Arcg Allergy Immunol, 159(3):p.263–70, 2012.

AVIS IMPORTANT: Le lait maternel est l'aliment idéal et naturel du nourrisson: il est le mieux adapté à ses besoins spécifiques. Une bonne alimentation de la mère est importante pour la préparation et la poursuite de l'allaitement au sein. L'allaitement mixte peut générer l'allaitement maternel et il est difficile de revenir sur le choix de ne pas allaiter. En cas d'utilisation d'une préparation infantile, lorsque la mère ne peut ou ne souhaite pas allaiter, il importe de respecter scrupuleusement les indications de préparation et d'utilisation et de suivre l'avis du Corps Médical. Une utilisation incorrecte pourrait présenter un risque pour la santé de l'enfant. Les implications socio-économiques doivent être prises en considération dans le choix de la méthode d'allaitement.