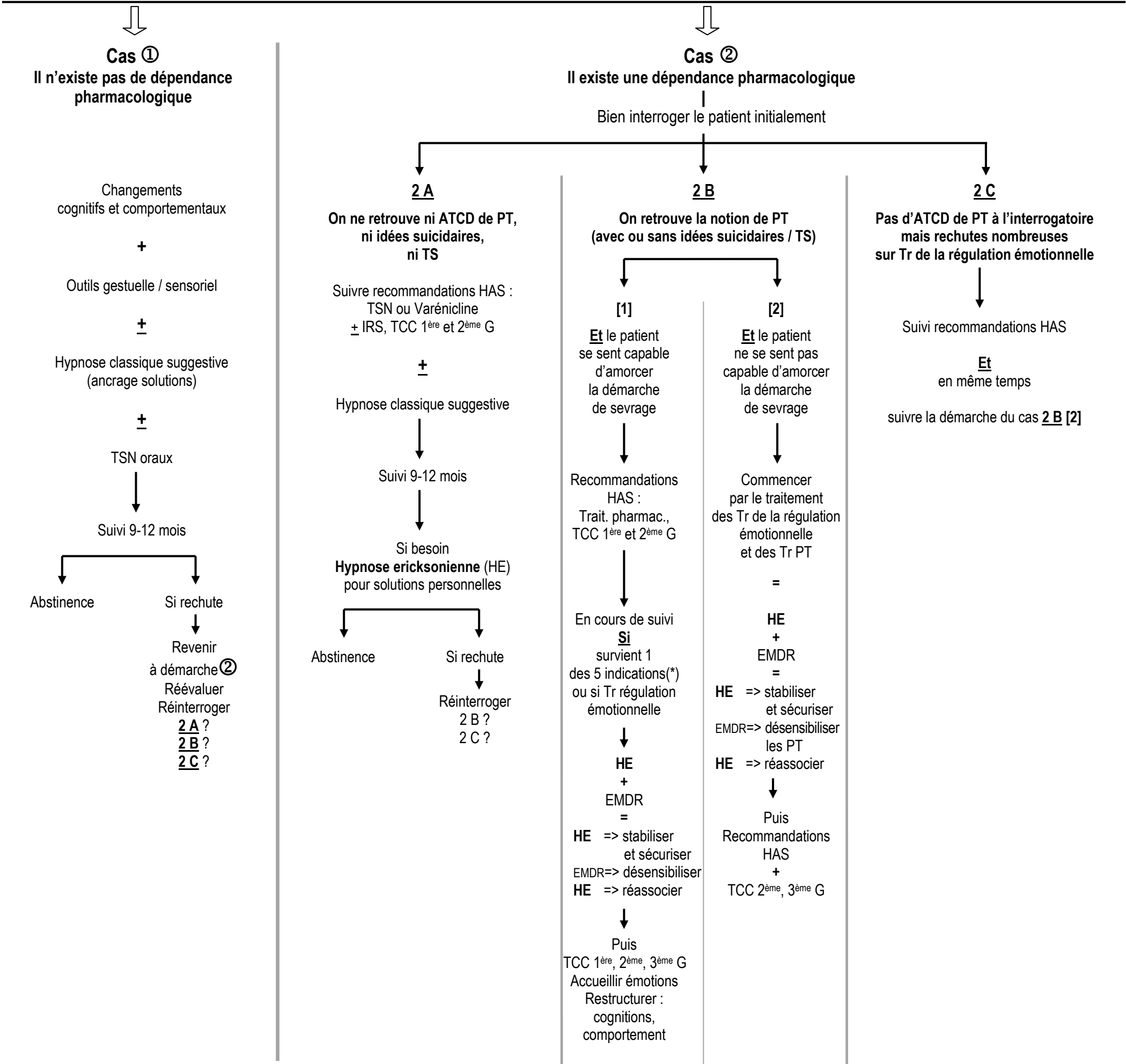


UN NOUVEL ARBRE DÉCISIONNEL POUR LA PRISE EN CHARGE DES FUMEURS

1ère étape = ÉVALUATION

Interrogatoire, recherche ATCD psycho traumatismes, mesure du Co, échelles psychométriques, dépendance comportementale, dépendance gestuelle, dépendance psychologique, dépendance pharmacologique, trouble régulation émotionnelle, trouble affects, idées suicidaires, ATCD de TS.



(\*) Les cinq indications à une hypnose ericksonienne :

1. Fumeur ne parvenant pas à initier une abstinence complète.
2. Patient faisant de multiples faux-pas, cravings puissants, sur de mauvaises gestions de ses affects négatifs.
3. Patient abstinent avec efforts majeurs, aucun avantage perçu, hyper-activation émotionnelle.
4. Patient abstinent avec manifestations physiques majeures, mauvaise qualité de vie.
5. Patient basculant vers un autre comportement addictif.

LÉGENDE :

- ATCD = antécédent  
Co = monoxyde de carbone  
G = génération  
EMDR = Eye movement desensitization and reprocessing  
HAS = Haute Autorité de Santé  
HE = hypnose ericksonienne  
IRS = inhibiteurs de la recapture de la sérotonine  
PT = psycho traumatisme  
TCC = thérapie cognitivo-comportementale  
Tr = trouble  
TS = tentative de suicide  
TSN = traitement substitutif nicotinique